

# FICHE PRODUIT



**Produit:** PAVE BETON

## Caractéristiques principales:

Pavé bicouche, Incorporation 20 % d'agrégats recyclés originaires d'agrégats sidérurgiques

**Dimensions:** 8 x 8 x 7 cm

**Finitions:** Lisse ou grenillée

**Couleur:** Au choix

Les couleurs des pièces sont issues de colorants inorganiques stables aux agents extérieurs.

**Conditionnement:** Poids = 168 kg / m<sup>2</sup>

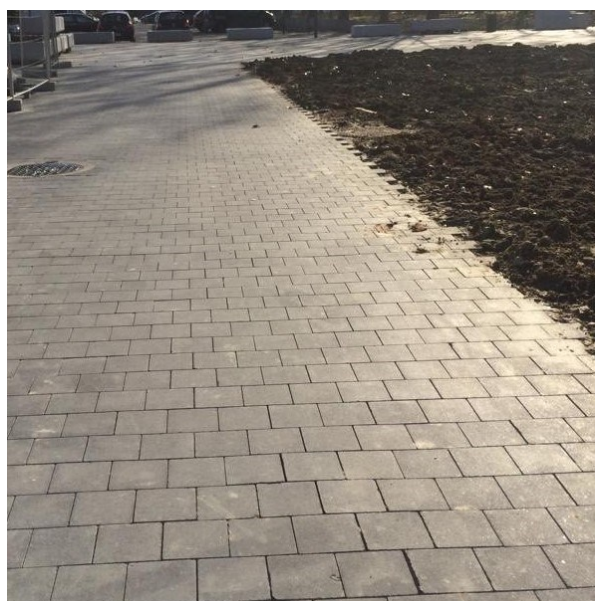
## Norme applicable : NF-EN 1338:2004 \_ NF-EN 12733:2007

CHARGE DE RUPTURE	≥ 250 N / mm
RÉSISTANCE A LA FLEXION	≥ 3,6 MPa
RESISTANCE A L'ABRASION	≤ 20 mm Classe 4I
RESISTANCE AU GLISSEMENT (non-glissance)	Suffisante par définition des normes (RD > 45) Classe 3
ABSORPTION D'EAU	≤ 6% Classe 2B
TOLÉRANCES DIMENSIONNELLES	Longueur ± 1 mm / Largeur ± 1 mm / Epaisseur ± 2 mm
DIFFERENCES MAXIMALES DES DIAGONALES	(Longueur des diagonales inférieure à 300 mm) Classe 2k
RESISTANCE CLIMATIQUE	Classe D (Gel sévère)

### Caractéristiques spécifiques:

- ⇒ Garantie de qualité  
Esthétique et mécanique
- ⇒ Série I : valide / en option
- ⇒ Série Klimco : valide / en option

**Modèle de pièce**



Garantie de  
qualité  
environnementale